



Ansprechperson BFI-Bildungszentrumsleitung:

Christina Pinter

Tel.: 02626/ 642 74 - 3410

Mobil: 0664/ 800 45 363

E-Mail: c.pinter@bfi-burgenland.at

Adresse BFI Mattersburg:

Bahnstraße 41

7210 Mattersburg

KURZKONZEPT

Lehrgang für E-Commerce in Mattersburg

Projekt

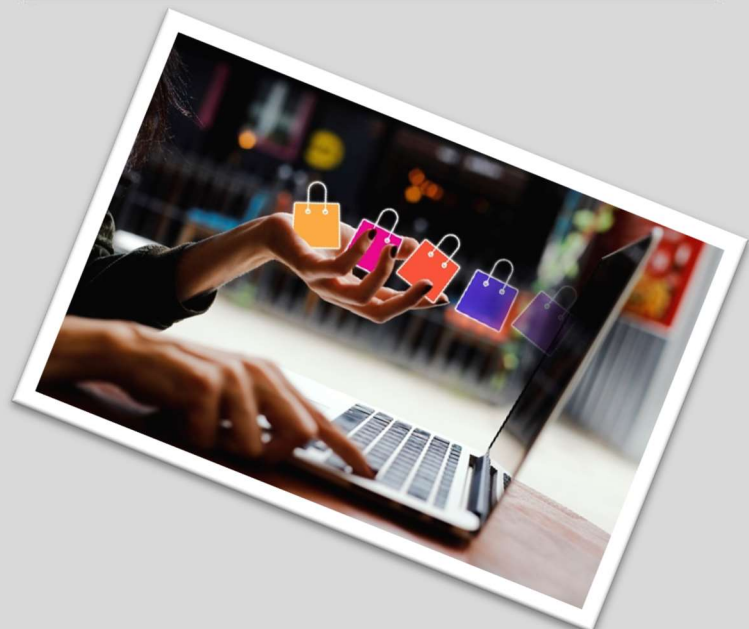
P759902

Zeit

04.03.2024 – 11.06.2024

Ort

Mattersburg



Inhalt:

Kurze Beschreibung:

E-Commerce-Kaufleute sind in Handelsbetrieben für die Betreuung der Onlineshops zuständig. Sie bearbeiten die Online-Bestellungen der Kund*innen und kümmern sich um die termingerechte Auslieferung der bestellten Waren. In diesem Lehrgang erhalten die Teilnehmerinnen das Know-how, um bestehende Web-Shopsysteme pflegen zu können. Sie erlernen die Grundlagen bis zum professionellen Betrieb und können dies in jedem Unternehmen umsetzen. Sie erhalten einen detaillierten Überblick über die Erfolgsfaktoren eines Webshops und sind in der Lage, spezifisches Content-Marketing umzusetzen. Zusätzlich erlernen die Teilnehmerinnen grundlegendes Wissen zu den notwendigen Gesetzen im E-Commerce.

Der Lehrgang „E-Commerce“ ist in acht einzelne Module unterteilt:

- Grundkompetenzen
- Webshop Systeme am Markt
- Planung im E-Commerce
- Aufbau von Produktseiten und Check-out
- Spez. Fachwissen im E-Commerce
- Technische Voraussetzungen
- Rechte, Pflichten und Risiko
- Social Media-Marketing

Dauer:

04.03.2024 – 11.06.2024

Lehreinheiten/Kurszeiten:

20 UE pro Woche, davon 8 Unterrichtseinheiten im Distance Learning

Kurszeiten:

Montag	Dienstag	Mittwoch	Donnerstag	Freitag
08:00 – 12:00	08:00 – 12:00	08:00 – 12:00	08:00 – 12:00	08:00 – 12:00
Präsenzunterricht	Präsenzunterricht	Präsenzunterricht	Distance Learning	Distance Learning

Organisationsform:

Der modular aufgebaute Lehrgang E-Commerce behandelt ein breites Spektrum von Ausbildungsinhalten und wird als Blended Learning-Lehrgang durchgeführt. In dieser Ausbildung erhalten die Teilnehmerinnen sämtliche Kompetenzen, die sie zu wertvollen Mitarbeiterinnen in den unterschiedlichsten Unternehmen machen. Angefangen von notwendigen Grundkompetenzen, über Qualifizierungen bis hin zur Umsetzung digitalen Marketings reichen die Inhalte der Ausbildung und machen die Teilnehmerinnen dadurch zu gefragten Mitarbeiterinnen.

Der/die Trainer*in überzeugt sich regelmäßig – zum Beispiel am Beginn oder am Ende jeden Kurstages - vom Lernerfolg der einzelnen Kursteilnehmerinnen. Im Regelfall wird dies durch mündliche Wiederholungen unter Einbezug aller Teilnehmer*innen erfolgen.

Am Ende der Maßnahme sollen sich alle Teilnehmerinnen spezielle Kenntnisse im E-Commerce angeeignet haben und können ihren eigenen Onlineshop aufbauen und betreuen.

Durch die Distance Learning Einheiten werden die Teilnehmerinnen auf eine eventuelle Home-Office Anstellung vorbereitet. Dabei sollen vor allem die Fähigkeiten der Selbstorganisation und Konzentration bei der Fernarbeit gesteigert werden.

Teilnehmerinnen, die über keinen eigenen PC oder Laptop verfügen, bekommen für die Dauer der Ausbildung einen Laptop zur Verfügung gestellt.

Vorgesehene Schließzeiten:

25.03. – 01.04.2024 (Osterferien), 10.05.2024, 31.05.2024 und alle gesetzlichen Feiertage

Praktikum:

kein Praktikum vorgesehen

Abschlussform:

- BFI-Lehrgangsbestätigung
- Projektpräsentation

Infotag:

21.02.2024

Nutzen:

Der Lehrgang bietet eine solide Basis für den beruflichen Einstieg in E-Commerce und Social Media-Marketing bzw. eine wertvolle Zusatzqualifikation für Fachkräfte im Einzelhandel und Bürobereich.

Zielgruppe:

Arbeitslose und arbeitssuchende Frauen, die sich mit dieser Ausbildung fundierte Zusatzqualifikationen aneignen möchten und in nächster Zeit im E-Commerce durchstarten möchten.

Kapazität:

12 Teilnehmerinnen

Die Zuweisung zur Maßnahme erfolgt ausschließlich durch das ArbeitsMarktService mittels Einladungsschreiben durch das AMS.

Kursort:

BFI-Bildungszentrum Mattersburg
Bahnstraße 41, 7210 Mattersburg



Erreichbarkeit mit öffentlichen Verkehrsmitteln

Die Anreise mit öffentlichem Verkehrsmittel kann per Bahn (Mattersburg Bahnhof) oder per Bus erfolgen. Die Bahn- und/oder Busstation ist ca. 6 Gehminuten entfernt.

Parkmöglichkeiten

In den umliegenden Straßen oder beim Bahnhof (ca. 6 Gehminuten entfernt) vorhanden.

Versorgungsmöglichkeiten

Heißgetränkeautomat; Kaltgetränkeautomat; Gratis-Wasserspender; täglicher Verkauf frischer Snacks, Gebäck und diversen Getränken durch mobilen Jausendienst;

Ambiente und Infrastruktur

Zentrumsnah (ca. 6 Gehminuten), im Umkreis befinden sich div. Einkaufsmöglichkeiten (Billa, Penny, Bäckerei, Gastronomie, Apotheke etc.)

Das gesamte Gebäude ist rauchfrei. Der Raucher*innenbereich sowie Aufenthaltsmöglichkeiten mit Sitzgelegenheit befinden sich auf der Terrasse im Garten.

Ausstattung

Die Größe der Seminarräume variiert vom kleinen Seminarraum für 8 Personen, bis hin zu unserem größten Raum, welcher Platz für mehrere Dutzend Personen bietet und somit auch für größere Seminare und Teilnehmer*innengruppen geeignet ist.