

**Berufsausbildungs-
assistenz**

Ausbildung nach Maß.

Mit Teilqualifikation oder
verlängerter Lehre.



**NETZWERK BERUFLICHE
ASSISTENZ**

**BERUFS-AUSBILDUNGS-
ASSISTENZ**

neba.at/berufsausbildungsassistenz



Ausbildung.

Aber wie?

Mit der **verlängerten Lehre** bekommst du mehr Zeit für deine Ausbildung. Die Dauer der Lehre wird individuell festgelegt.

Eine **Teilqualifikation** ermöglicht dir, zunächst einzelne Bereiche eines Lehrberufs zu erlernen und nach ein bis drei Jahren einen anerkannten Abschluss zu erhalten.

Beides ist sogar in **Teilzeit möglich**, wenn es für dich aus gesundheitlichen Gründen nicht anders geht.

Dabei begleitet dich die

BAS

(Berufsausbildungsassistenz)

Wie die BAS für dich da ist.

Bei der verlängerten Lehre und der Teilqualifikation stehen dir die BAS-Berater:innen von Beginn bis zum Ausbildungsabschluss zur Seite.

Sie sind für dich da, wenn Probleme im Betrieb oder der Berufsschule auftreten. Bei Bedarf organisieren sie Nachhilfe, technische Hilfsmittel oder weitere Unterstützung für dich. Und du kannst dich auch an sie wenden, wenn du organisatorische Fragen zum Lehrvertrag oder ähnlichen Themen hast.



Was noch wichtig ist:

- Die BAS kostet für dich und den Betrieb nichts.
- Du bist mindestens **15 Jahre** alt und hast
 - sonderpädagogischen Förderbedarf und/oder Behinderungen
 - oder keinen positiven Abschluss der Mittelschule
 - oder keine Aussicht auf den Abschluss einer regulären Lehre.

Wem die BAS weiterhilft.

Im Berufsausbildungsgesetz ist verankert, dass die BAS bei Teilqualifikation und verlängerter Lehre unterstützt. Deshalb ist sie die richtige Anlaufstelle:

Für Auszubildende: Die BAS begleitet dich durch die gesamte Ausbildungszeit. Ziel ist, dass du die Ausbildung erfolgreich abschließen kannst. Bei Fragen oder Sorgen, die die Ausbildung betreffen, kannst du dich an sie wenden.

Für Betriebe: Diese werden unter anderem durch Infos zu Formalitäten, wie etwa zu Berufsschulanmeldungen, Lehr- oder Ausbildungsverträgen und Förderungen, entlastet.

Für Berufsschulen: Die BAS vernetzt Berufsschule, Auszubildende und Betrieb. Bei der Teilqualifikation stimmen BAS-Berater:innen Ausbildungsinhalte mit Berufsschule und Betrieb ab.

Und so einfach geht's:

- Melde dich bei der Berufsausbildungsassistenz in deiner Nähe. Adressen in ganz Österreich findest du unter:
www.neba.at/berufsausbildungsassistenz#anbieter-innen
- oder direkt über den QR-Code:



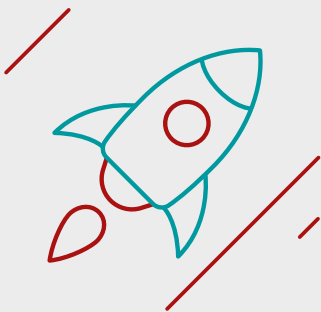
Wir begleiten dich!

Und danach?

Wenn du deine verlängerte Lehre erfolgreich abschließt, hast du einen Lehrabschluss in der Tasche. Und auch nach der Teilqualifikation steht dir der Weg ins Berufsleben offen oder du nutzt die Chance, eine Lehre zu absolvieren.

Wenn du dann **weitere Unterstützung** benötigst, kannst du hier das passende NEBA-Angebot für dich finden:

www.neba.at/wegweiser




Hi, hier spricht deine NEBA-App!

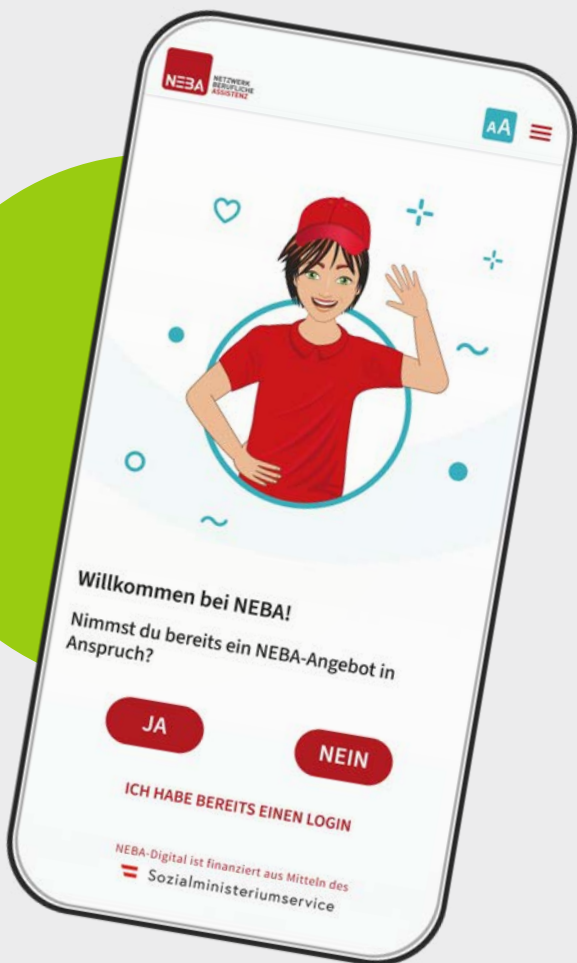
Einen Termin ausmachen, Dokumente digital unterschreiben oder Nachrichten im Coaching austauschen: Ich bin deine ganz persönliche Assistenz auf deinem Handy! Sobald du Berufsausbildungsassistenz machst, bin ich fix an deiner Seite. Für dich kosten- und barrierefrei.

app geht's!

Hier geht's zur
NEBA-App im:

 **Apple Store**





Hier geht's zur
NEBA-App auf:



Google Play



NEBA ist eine Initiative des



Sozialministeriumservice

Impressum:

Medieninhaber: dabei-austria (NEBA-Digital), 1090 Wien

Herausgeber: Sozialministeriumservice,

Babenbergerstraße 5, A-1010 Wien

Konzeption & Design: gugler MarkenSinn, Melk

Redaktion: Sozialministeriumservice, gugler MarkenSinn